



SUKHAVATI



ZENTRUM FÜR SPIRITUAL CARE

Vermietung von Seminarräumen

Ihre Veranstaltung in Sukhavati

Sukhavati bietet zwei lichtdurchflutete Seminar- und Veranstaltungsräume. Sie sind Teil des gemeinnützigen Zentrums für Spiritual Care, das 2016 in Bad Saarow eröffnet wurde.

Eingebettet in die Landschaft rund um den Scharmützelsee schafft Sukhavati die ideale Umgebung für Entspannung und Regeneration, für Offenheit und Kreativität. Zudem gestaltet die Meditationspraxis im Hause eine friedvolle und heilsame Atmosphäre. Hiervon profitieren auch Workshops und Meetings aus dem Business-Kontext.

Die gesamte Infrastruktur sowie verschiedene Meditationsräume stehen Ihren Gruppen und Veranstaltungen zur Verfügung. Das Meditationsangebot können die Seminarteilnehmer kostenlos nutzen.

Unser Bistro mit seiner großen Außenterrasse sorgt für das leibliche Wohl der Seminargäste. Es hat hochwertige und gesunde Speisen und Getränke im Angebot.

Auch Familienfeiern sind bei uns willkommen – Geburtstage, Taufen, Hochzeiten und ähnliche Veranstaltungen.

Sukhavati: Angebot und Ausstattung

Sukhavati ist ein vollständig barrierefreies Gebäude, das nach baubiologischen Standards direkt am See errichtet wurde. Die Anlage bietet Ihnen und Ihren Gruppen:

- Räume für Meditation und Stille
- Das bio-vegetarische *Sukhavati Bistro* mit Terrasse, Lesecke und kleiner Bibliothek
- Die liebevoll gestaltete Gartenanlage mit der Möglichkeit zu Gehmeditation, Körperübungen und Ähnlichem im Freien sowie mit einer Feuerschale
- Einen direkten Zugang zum See und einen Bootssteg (ab Sommer 2018)
- Das Erlebnis eines Sonnenuntergangs am See
- Und natürlich kostenfreies W-Lan im ganzen Haus



Bad Saarow und Umgebung

Bad Saarow ist ein renommierter, von großzügigen Parkanlagen durchzogener Kurort in Brandenburg. Er liegt unmittelbar am Scharmützelsee, einem der beliebtesten Seen Deutschlands.

Das milde Klima, die vielen Sonnenstunden und die reizvolle Natur prägen den Erholungswert des Kurbades. Ein reichhaltiges sportliches Angebot sowie der weltberühmte Golfplatz ergänzen die Freizeitqualität.

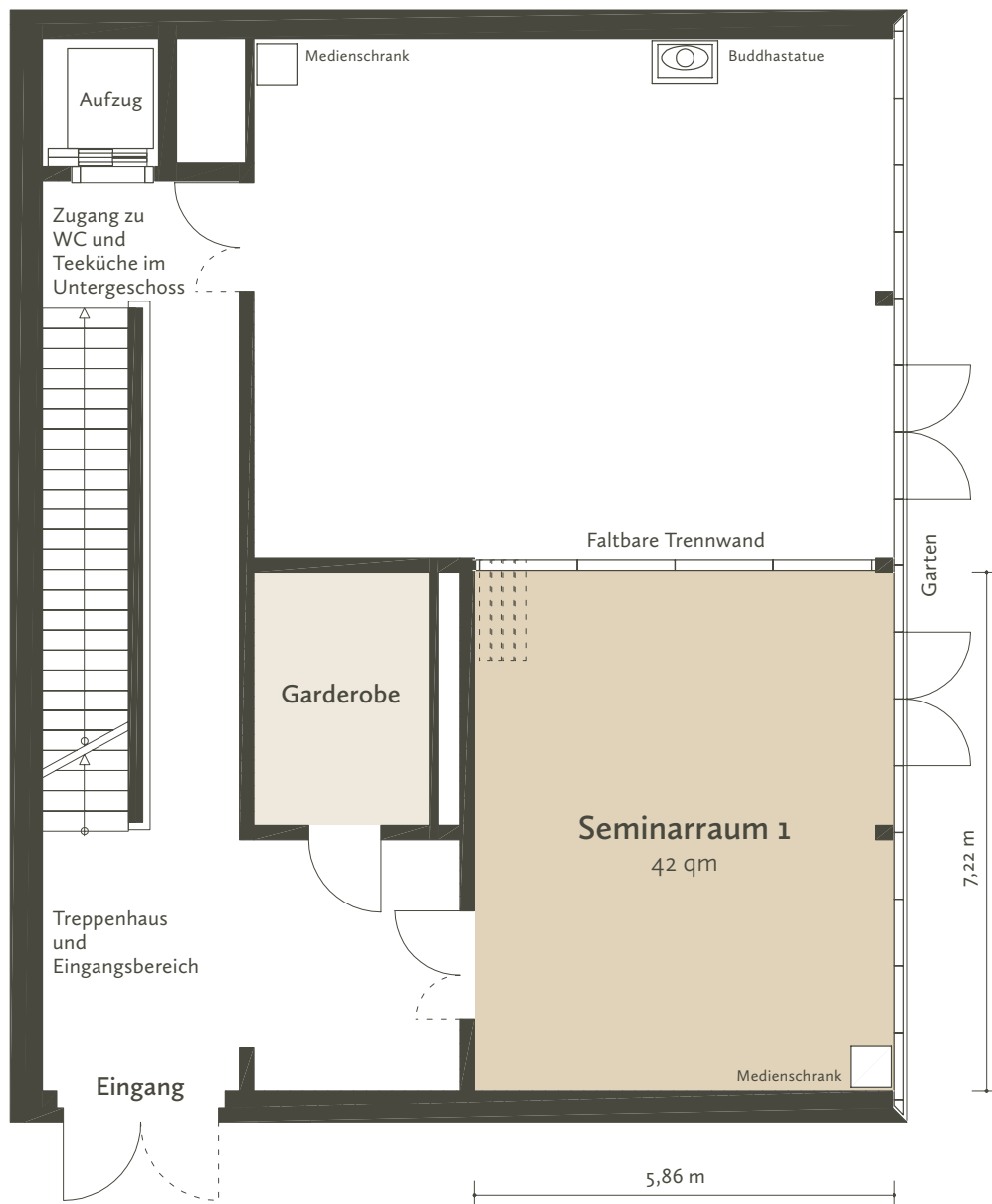
Die SaarowTherme genießt weit über die Region hinaus einen ausgezeichneten Ruf. Von Sukhavati ist sie in fünf Minuten zu Fuß zu erreichen.



Die Räume: Größe, Grundrisse und Ausstattung

Zwei anschließende Seminarräume mit zusammen 106 qm für Gruppen bis 90 Personen; flexible Trennwand; barrierefrei; abdunkelbar; Garderobe; direkter Zugang zum Garten und weiter zum See

Seminarraum I



Größe

42 qm, für Gruppen bis 35 Personen

Zugang barrierefrei

Seminarraumtechnik

2 LCD-Bildschirme (48 Zoll, mobil und verstellbar in der Höhe)

Laptop inkl. diverser Adapter

Beamer

Mikrofonanlage: 4 Mikrofone, 1 Mikrofon für Übersetzung, 20 Kopfhörer

Lautsprecher

Flipcharts mit Papier

Pinwände

Moderationskoffer

Stellwände (Leporello)

Holzstehpult

Ausstattung

12 Yogamatten

Große Zahl an Meditationsmatten und Sitzkissen

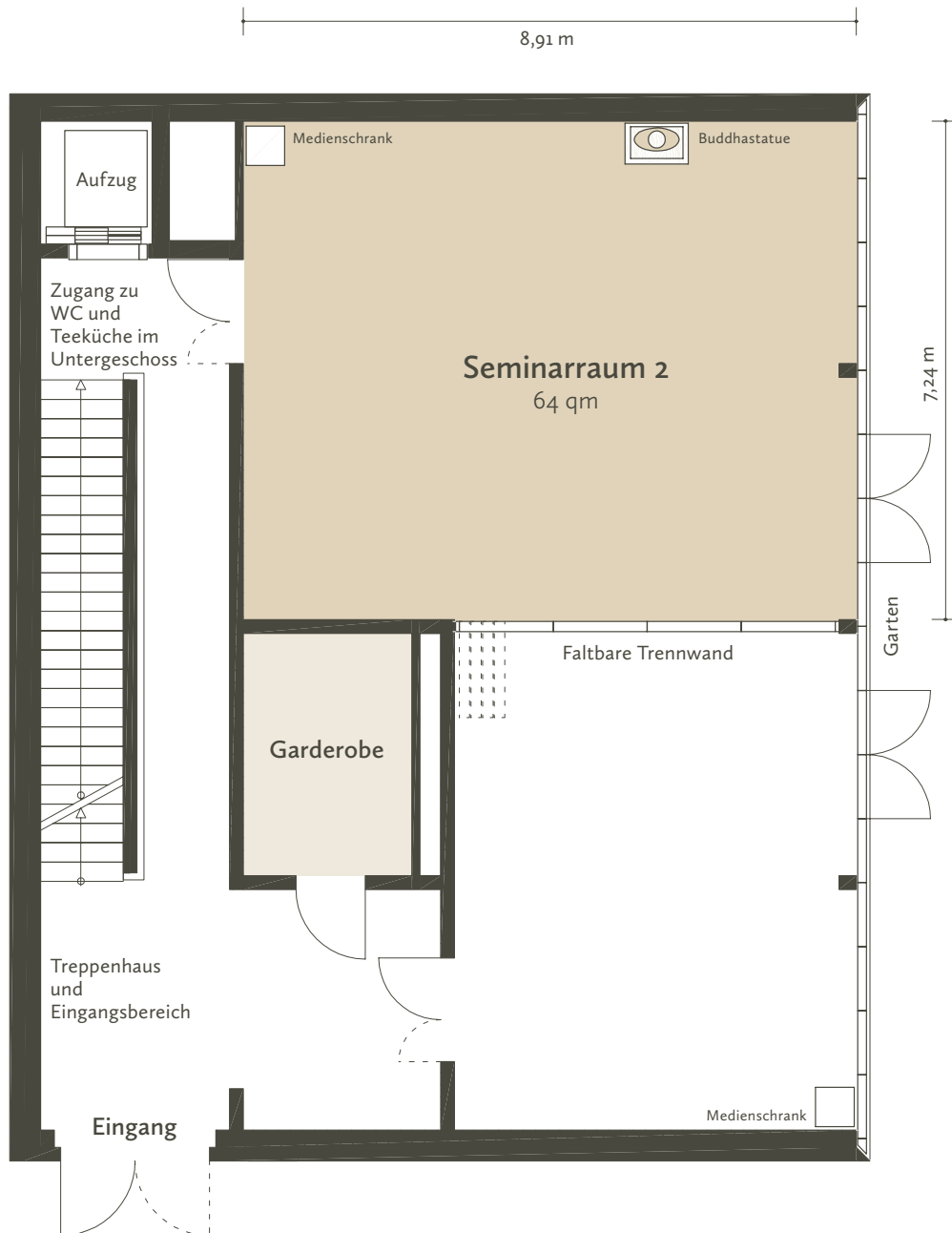
Stühle mit und ohne Armlehnen

12 Tische, klappbar

Mögliche Bestuhlung: Sitzreihen, Kreis, U-Form

Mit Tischen: Block, U-Form, Außerdem: 6 Stehtische, 5 Biertische und 10 Bierbänke für Nutzung im Garten

Seminarraum 2



Größe

64 qm, für Gruppen bis 55 Personen

Zugang barrierefrei

Seminarraumtechnik

2 LCD-Bildschirme (48 Zoll, mobil und verstellbar in der Höhe)

Laptop inkl. diverser Adapter

Beamer

Mikrofonanlage: 4 Mikrofone, 1 Mikrophon für Übersetzung, 20 Kopfhörer

Lautsprecher

Flipcharts mit Papier

Pinwände

Moderationskoffer

Stellwände (Leporello)

Holzstehpult

Ausstattung

12 Yogamatten

Große Zahl an Meditationsmatten und Sitzkissen

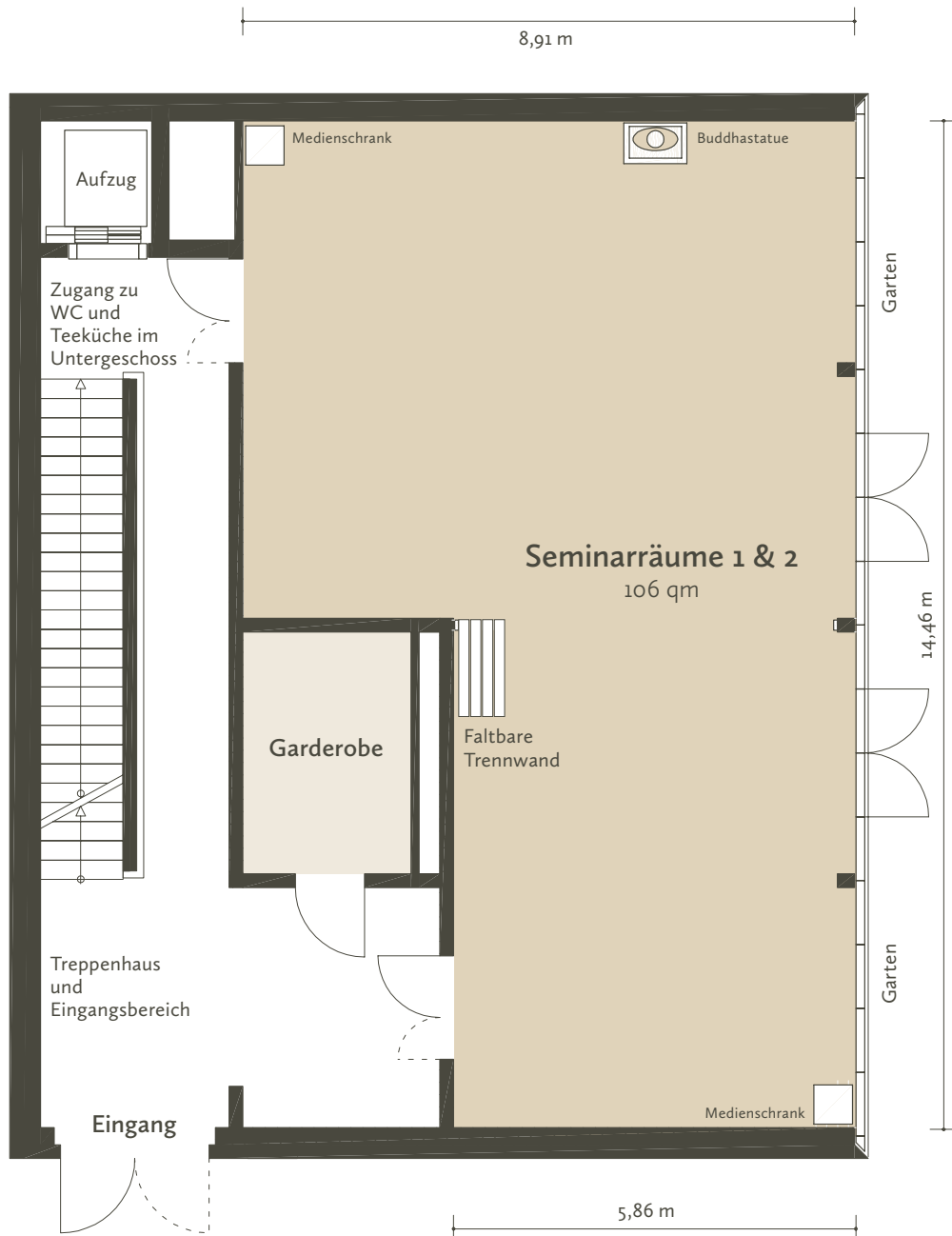
Stühle mit und ohne Armlehnen

12 Tische, klappbar

Mögliche Bestuhlung: Sitzreihen, Kreis, U-Form

Mit Tischen: Block, U-Form, Außerdem: 6 Stehtische, 5 Biertische und 10 Bierbänke für Nutzung im Garten

Seminarräume I & 2



Größe

106 qm, für Gruppen bis 90 Personen

Zugang barrierefrei

Seminarraumtechnik

2 LCD-Bildschirme (48 Zoll, mobil und verstellbar in der Höhe)

Laptop inkl. diverser Adapter

Beamer

Mikrofonanlage: 4 Mikrofone, 1 Mikrofon für Übersetzung, 20 Kopfhörer

Lautsprecher

Flipcharts mit Papier

Pinwände

Moderationskoffer

Stellwände (Leporello)

Holzstehpult

Ausstattung

12 Yogamatten

Große Zahl an Meditationsmatten und Sitzkissen

Stühle mit und ohne Armlehnen

12 Tische, klappbar

Mögliche Bestuhlung: Sitzreihen, Kreis, U-Form

Mit Tischen: Block, U-Form, Außerdem: 6 Stehtische, 5 Biertische und 10 Bierbänke für Nutzung im Garten

Übernachtungsmöglichkeiten

8 zur Seeseite ausgerichtete schlichte, moderne Apartments; mit Duschbad und WC; Einbauküche

Wir unterstützen Sie auch gerne bei der Unterbringung weiterer Seminarteilnehmer in Bad Saarow und Umgebung und helfen Ihnen, notwendige Shuttelfahrten zu organisieren.



Verpflegung

Bio-vegetarische Speisen vorwiegend saisonal und regional; tagesweise ayurvedische Küche



Preise

Seminarraum I	42qm	150€ / 100€*
Seminarraum II	64qm	300€ / 280€*
Seminarraum I+II	106qm	450€ / 380€*

* für soziale Einrichtungen

In Raummiete enthalten:

- 1 Moderationskoffer
- 1 Flipchart mit Papier
- 1 Pinnwand mit Papier

Zusätzlich buchbares Equipment (Kosten pro Tag):

Flipchart mit Papier	15€
Pinnwand mit Papier	15€
Moderationswand	10€
Notebook	30€
Mikrofonanlage	50€
Mikrofonanlage mit Kopfhörer	100€
Nutzung des Monitors	50€
Yogamatten, Meditationsmatten und Sitzkissen, Decken	je 2€
Blumendekoration	nach Absprache



Tages-Pauschalen

Kleine Auszeit (Halbtages-Pauschale)	25€
Wasserkaraffen (mit Minze, Ingwer ...)	
1 x Bio-Filterkaffee	
Teestation	
Kekse, Müsliriegel, Studentenfutter	
1 x Mittag- oder Abendessen	
<hr/>	
Basis Auszeit (Ganztages-Pauschale)	35€
Wasserkaraffen (mit Minze, Ingwer ...)	
2 x Bio-Filterkaffee	
Teestation	
Kekse, Müsliriegel, Studentenfutter	
1 x Mittag- oder Abendessen	
<hr/>	
Große Auszeit (Ganztages-Pauschale)	50€
Wasserkaraffen (mit Minze, Ingwer ...)	
2 x Bio-Filterkaffee	
Teestation	
Kekse, Müsliriegel, Studentenfutter	
Mittag- und Abendessen	
<hr/>	
Tagungsgetränke (Mineralwasser, Bio-Limonaden etc.)	nach Verbrauch
<hr/>	

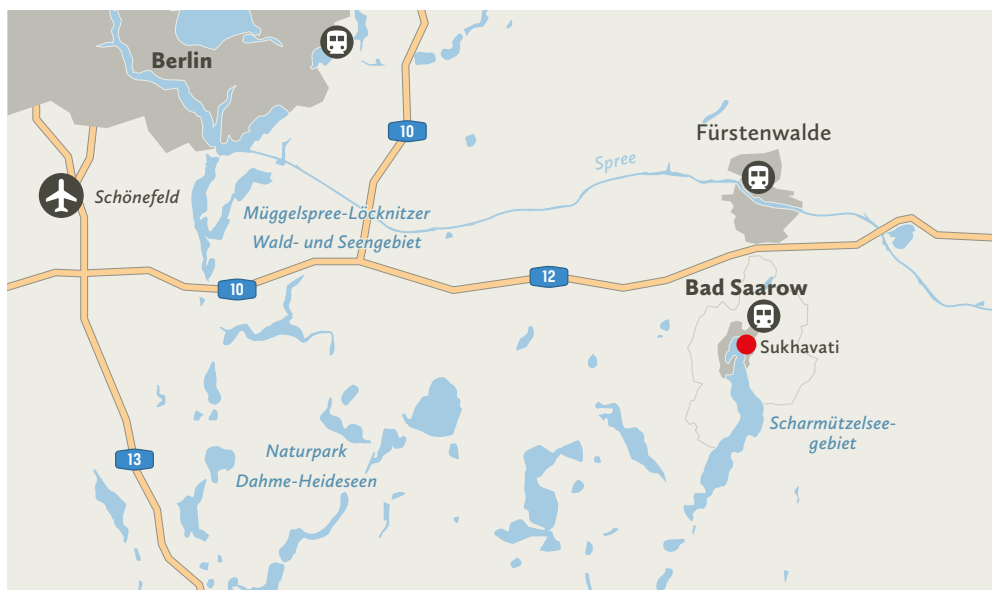


Anreise

Bad Saarow liegt 70 km südöstlich von Berlin und ist aufgrund seiner Tradition als Erholungszentrum gut ausgewiesen.

Mit dem Auto: Autobahn A12, Ausfahrt Fürstenwalde-West/Bad Saarow. Unser hauseigener Parkplatz steht Ihnen zur Verfügung.

Mit der Bahn: Haltestelle Bad Saarow Bahnhof. Von Berlin wie von Frankfurt (Oder) kommend, steigen Sie in Fürstenwalde um. Der Fußweg von Bad Saarow Bahnhof nach Sukhavati, Karl-Marx-Damm 25, beträgt ca. 12 Minuten (900m).



Kontakt

SUKHAVATI

Zentrum für Spiritual Care
Karl-Marx-Damm 25
15526 Bad Saarow

Tel: +49 (0)33631 646 -0
info@sukhavati.eu
www.sukhavati.eu